

## PREVENCIÓ D'ACCIDENTS I RISCOS EN CENTRES EDUCATIUS

### PREVENCIÓ D'ACCIDENTS I RISCOS EN CENTRES EDUCATIUS

#### És segur el treball docent?

Jornada laboral breu, bon sou, llargs períodes vacacionals i un treball que no requereix excessiu esforç. Aquestes són les etiquetes que han definit la imatge de la feina del docent. No obstant això, no és or tot el que rellueix. El professorat està exposat a una sèrie de riscos laborals que van des de trastorns psicològics a problemes traumatològics i reumatològics i disfuncionalitats de l'aparell fonador, entre altres.

Per evitar aquestes i altres contingències, s'han d'engegar mesures preventives i apostar per la formació docent en matèria de prevenció de riscos laborals.

#### Quins són els riscos a què estan exposats?

##### Problemes en la veu:

Un dels principals problemes que pateix el professorat al llarg de la seva vida professional deriva del continuat ús de la veu, perquè per a aquest col·lectiu és la seva principal eina de treball. L'Organització Internacional del Treball destaca que la classe docent és la categoria professional amb més risc de contreure malalties relacionades amb la veu.

També són destacables entre els docents la faringitis, laringitis, pòlips i nòduls en les cordes vocals, deguts a una mala higiene vocal, així com a una predisposició congènita. "Els nòduls de les cordes vocals a causa dels esforços sostinguts i reiterats de la veu per motius professionals" són l'única patologia docent reconeguda dins el quadre de Malalties Professionals en el Sistema de la Seguretat Social, encara que curiosament ha estat inclosa en el dit llistat no pels problemes que pateix el professorat, sinó per ser afeccions pròpies dels cantants.

##### Problemes respiratoris:

Les principals causes dels problemes respiratoris que pateixen els docents estan relacionades amb les patologies associades a l'exposició a agents biològics en el lloc de treball. La dita exposició no prové de la pròpia activitat que es realitza en els centres educatius, sinó pel contagi amb altres treballadors o alumnat en general. Per això no li és aplicable el RD 664/1997 sobre la protecció dels treballadors contra els riscos relacionats amb l'exposició a agents biològics durant el treball.

Els principals agents biològics a què pot estar sotmès un docent en un centre educatiu són la grip, tètans, varicel·la, xarampió, meningitis, gastroenteritis vírica, hepatitis, tuberculosi i sida. De tots ells, el que es transmet amb una major freqüència és el virus de la grip. Aquesta malaltia és la principal causa de baixa en el professorat durant el període hivernal.

##### Trastorns múscul-esquelètics:

Provocats per postures forçades, que suposen que una o diverses regions anatòmiques deixen d'estar en una posició natural de confort per passar a una posició que genera hiperextensions, hiperflexions o hiperrotacions osteoarticulars. Es pateixen en conseqüència lesions per sobrecàrrega muscular, així com per moviments repetitius que, mantinguts durant un treball que implica l'acció conjunta dels músculs, els ossos, les articulacions i els nervis d'una part del cos, provoca en aquesta mateixa zona fatiga muscular, sobrecàrrega, dolor i, a l'últim, lesió.

##### Patologies psicossocials:

La feina d'educador té unes característiques específiques que suposen una alta exigència mental.

Entre les patologies relacionades amb factors psicològics figuren les depressions, síndromes adaptatives i l'estrès, desembocant, en alguns casos, en una situació d'estrès crònic que genera esgotament, malestar general, insomni, pèrdua de gana, depressió, ansietat i trastorns digestius, respiratoris, cardiovasculars, múscul-esquelètics, podent arribar fins i tot a desenvolupar una incapacitat total per tornar a treballar.

Altres riscos psicossocials directament relacionats amb la feina docent són la violència laboral (verbal i física), com a reflex de la violència que es viu en la societat actual, així com el mobbing.

##### Altres factors de risc del personal docent són:

Caigudes al mateix nivell com per exemple ensopegar per un corredor ple de motxilles a causa de l'estretor de les classes. Caigudes a distint nivell com per exemple quan se'n va carregat per unes escales atapeïdes d'alumnes, a causa de la seva escassa amplària, o per ser aquestes relliscoses. Caigudes d'objectes en manipulació. Xocs/Cops contra objectes immòbils com per exemple les taules o amb objectes mòbils. Sobreesforços, artrosi i hèrnies discals com en el cas dels docents en infantil. Ambients secs, pols de les clarions i esforços en la veu. Contactes elèctrics. Falta o excés d'il·luminació a les classes. Soroll existent en classes pròximes, o provinent del carrer. Males condicions termohigromètriques. Etc.

##### Com abordar el problema?

És fonamental que les Administracions Educatives assumeixin que és necessària una major inversió en mesures preventives i formació del professorat en aquesta matèria. Això suposaria un estalvi de costos en personal i, sobretot, que el professorat exerceixi el seu dret al treball amb una més seguretat i en millors condicions laborals.

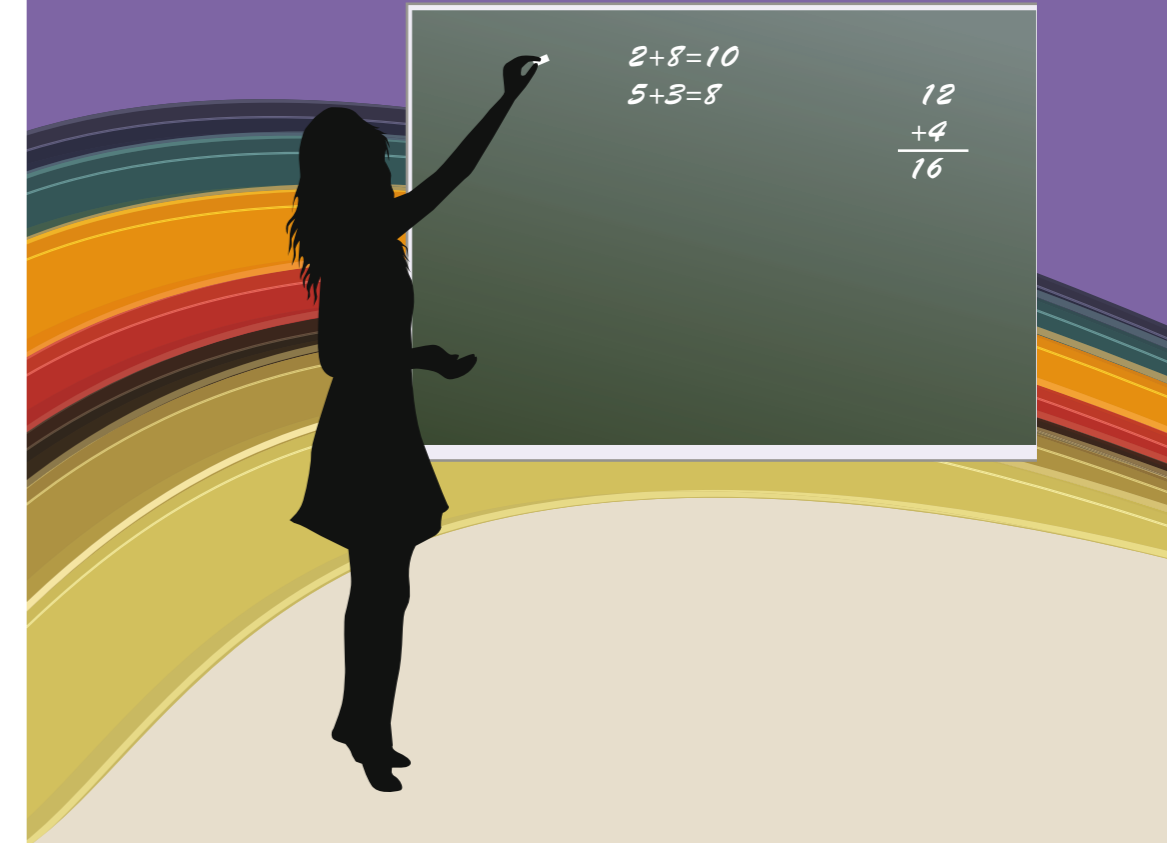
Per prevenir riscos als Centres Docents, tots els Centres haurien de tenir un Pla de Prevenció on s'especifiquessin els riscos potencials del Centre, així com la seva valoració.

És de vital importància efectuar una avaluació de riscos com a primer pas de l'activitat preventiva, que hauria de basar-se en aquells aspectes generals que han mostrat una estreta relació amb l'estat de salut del professorat, adaptar-los a la realitat dels docents i afegir algunes dimensions específiques com les exigències derivades del tracte amb alumnes desmotivats, indisciplinats o grups de gran diversitat.

Per tant la Prevenció de Riscos Laborals i la Salut Laboral ha d'estar integrada tant en la pràctica com en la gestió educativa diària.



## PREVENCIÓN DE ACCIDENTES Y RIESGOS EN CENTROS EDUCATIVOS



Per a més informació  
**971 764 488**  
Gabinet tècnic PRL  
UGT Illes Balears

D.L.: PM- 263-2011



**Govern  
de les Illes Balears**

Conselleria de Turisme i Treball  
Direcció General de Salut Laboral



[www.ugtprevencio.es](http://www.ugtprevencio.es)

## PREVENCIÓN DE ACCIDENTES Y RIESGOS EN CENTROS EDUCATIVOS

### PREVENCIÓN DE ACCIDENTES Y RIESGOS EN CENTROS EDUCATIVOS

#### ¿Es seguro el trabajo docente?

Jornada laboral breve, buen sueldo, largos periodos vacacionales y un trabajo que no requiere excesivo esfuerzo. Estas son las etiquetas que han definido la imagen de la labor del docente. Sin embargo, no es oro todo lo que reluce. El profesorado está expuesto a una serie de riesgos laborales que van desde trastornos psicológicos a problemas traumatológicos y reumatológicos y disfuncionalidades del aparato fonador, entre otros.

Para evitar estas y otras contingencias, se deben poner en marcha medidas preventivas y apostar por la formación docente en materia de prevención de riesgos laborales.

#### ¿Cuáles son los riesgos a los que están expuestos?

##### Problemas en la voz:

Uno de los principales problemas que sufre el profesorado a lo largo de su vida profesional deriva del continuado uso de la voz, pues para este colectivo es su principal herramienta de trabajo. La Organización Internacional del Trabajo destaca que la clase docente es la categoría profesional con más riesgo de contraer enfermedades relacionadas con la voz.

También son destacables entre los docentes la faringitis, laringitis, pólipos y nódulos en las cuerdas vocales, debidos a una mala higiene vocal, así como a una predisposición congénita. "Los nódulos de las cuerdas vocales a causa de los esfuerzos sostenidos y reiterados de la voz por motivos profesionales" son la única patología docente reconocida dentro del cuadro de Enfermedades Profesionales en el Sistema de la Seguridad Social, aunque curiosamente ha sido incluida en dicho listado no por los problemas que sufre el profesorado, sino por ser afecciones propias de los cantantes.

##### Problemas respiratorios:

Las principales causas de los problemas respiratorios que padecen los docentes están relacionadas con las patologías asociadas a la exposición a agentes biológicos en el lugar de trabajo. Dicha exposición no proviene de la propia actividad que se realiza en los centros educativos, sino por el contagio con otros trabajadores o alumnado en general. Por ello no le es aplicable el RD 664/1997 sobre la protección de los trabajadores contra los riesgos relacionados con la exposición a agentes biológicos durante el trabajo.

Los principales agentes biológicos a los que puede estar sometido un docente en un centro educativo son la gripe, tétanos, varicela, sarampión, meningitis, gastroenteritis vírica, hepatitis, tuberculosis y sida. De todos ellos, el que se transmite con una mayor frecuencia es el virus de la gripe. Esta enfermedad es la principal causa de baja en el profesorado durante el periodo invernal.

##### Trastornos musculoesqueléticos:

Provocados por posturas forzadas, que suponen que una o varias regiones anatómicas dejan de estar en una posición natural de confort para pasar a una posición que genera hiperextensiones, hiperflexiones o hiperrotaciones osteoarticulares. Se padecen en consecuencia lesiones por sobrecarga muscular, así como por movimientos repetitivos que, mantenidos durante un trabajo que implica la acción conjunta de los músculos, los huesos, las articulaciones y los nervios de una parte del cuerpo, provoca en esta misma zona fatiga muscular, sobrecarga, dolor y, por último, lesión.

##### Patologías psicosociales:

La labor de educador tiene unas características específicas que suponen una alta exigencia mental.

Entre las patologías relacionadas con factores psicológicos figuran las depresiones, síndromes adaptativos y el estrés, desembocando, en algunos casos en una situación de estrés crónico que genera agotamiento, malestar general, insomnio, pérdida de apetito, depresión, ansiedad y trastornos digestivos, respiratorios, cardiovasculares, musculoesqueléticos, pudiendo llegar incluso a desarrollar una incapacidad total para volver a trabajar.

Otros riesgos psicosociales directamente relacionados con la labor docente son la violencia laboral (verbal y física), como reflejo de la violencia que se vive en la sociedad actual, así como el mobbing.

##### Otros factores de riesgo del personal docente son:

Caidas al mismo nivel como por ejemplo tropezar por un pasillo lleno de mochilas debido a la estrechez de las clases. Caidas a distinto nivel como por ejemplo cuando se va cargado por unas escaleras atestadas de alumnos, debido a la escasa anchura de las mismas, o por ser éstas resbaladizas. Caidas de objetos en manipulación. Choques/Golpes contra objetos inmóviles como por ejemplo las mesas o con objetos móviles. Sobreesfuerzos, artrosis y hernias discales como en el caso de los docentes en infantil. Ambientes secos, polvo de las tizas y esfuerzos en la voz. Contactos eléctricos. Falta o exceso de iluminación en las clases. Ruido existente en clases cercanas, o proveniente de la calle. Malas condiciones termohigrométricas. Etc.

##### ¿Cómo abordar el problema?

Es fundamental que las Administraciones Educativas asuman que es necesaria una mayor inversión en medidas preventivas y formación del profesorado en esta materia. Esto supondría un ahorro de costes en personal y, sobre todo, en que el profesorado ejerza su derecho al trabajo con una mayor seguridad y en mejores condiciones laborales.

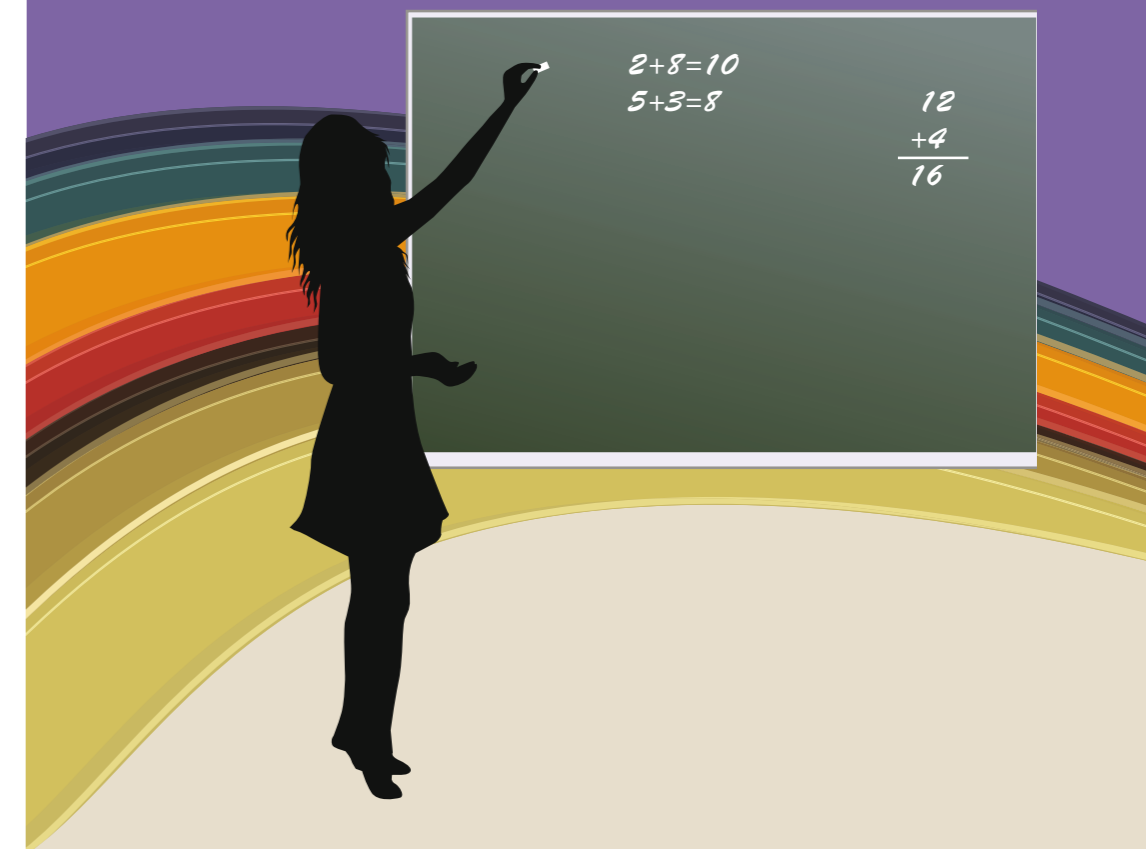
Para prevenir riesgos en los Centros Docentes, todos los Centros deberían tener un Plan de Prevención donde se especificaran los riesgos potenciales del Centro, así como la valoración de los mismos.

Es de vital importancia efectuar una evaluación de riesgos como primer paso de la actividad preventiva, que debería basarse en aquellos aspectos generales que han mostrado una estrecha relación con el estado de salud del profesorado, adaptarlos a la realidad de los docentes y añadir algunas dimensiones específicas como las exigencias derivadas del trato con alumnos desmotivados, indisciplinados o grupos de gran diversidad.

Por lo tanto la Prevención de Riesgos Laborales y la Salud Laboral debe estar integrada tanto en la práctica como en la gestión educativa diaria.



## PREVENCIÓ D'ACCIDENTS I RISCOS EN CENTRES EDUCATIUS



Para más información  
**971 764 488**  
Gabinete técnico PRL  
UGT Illes Balears



**Govern de les Illes Balears**

Conselleria de Turisme i Treball  
Direcció General de Salut Laboral



[www.ugtprevencio.es](http://www.ugtprevencio.es)